

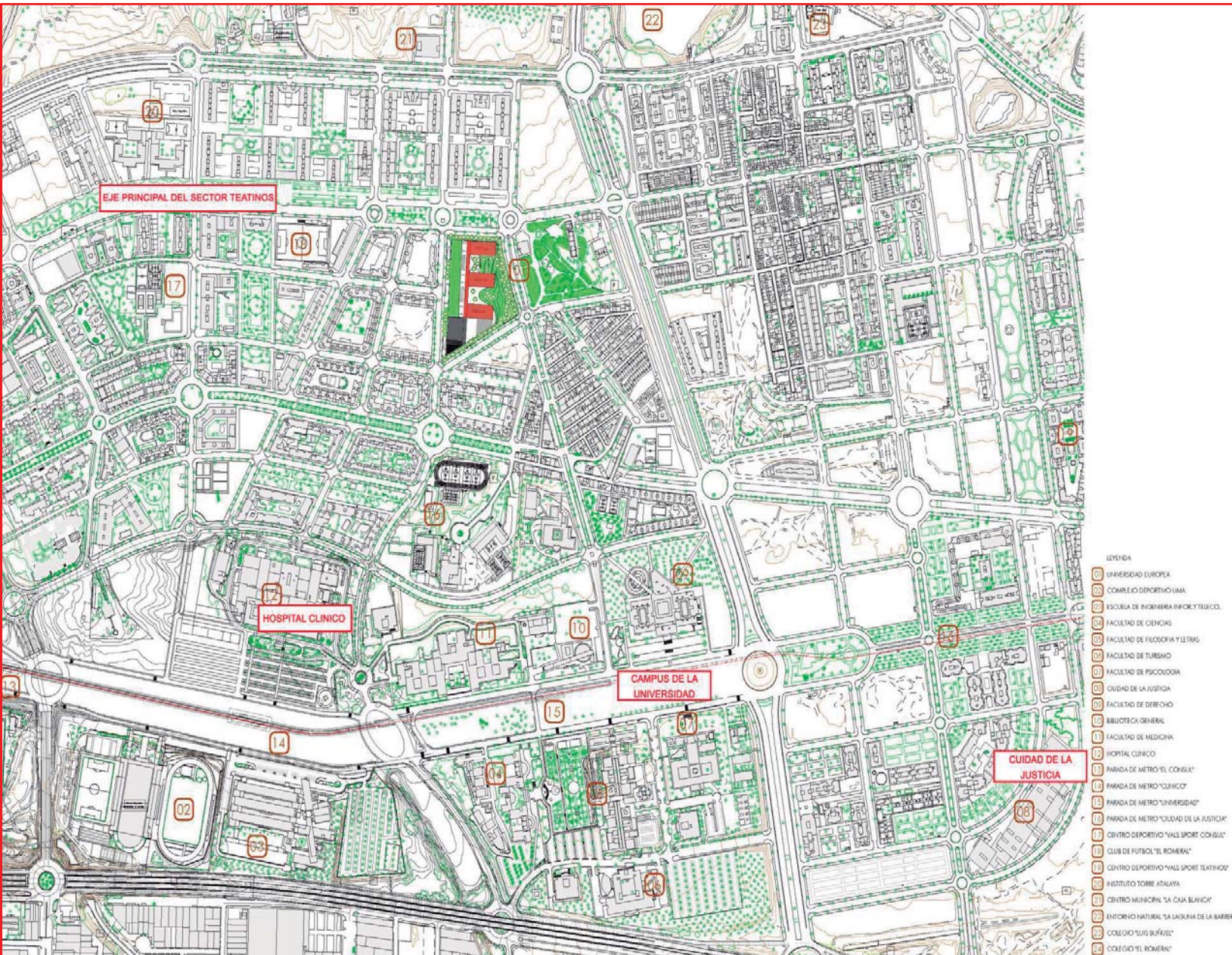
UNIVERSIDAD EUROPEA DE ANDALUCÍA MÁLAGA

UNA APUESTA POR LA INNOVACIÓN COMO REFLEJO DE SU ACTIVIDAD DOCENTE



ue Universidad
Europea

ESTUDIO SEGUI
ARQUITECTURA Y PLANEAMIENTO



1 - LA UBICACIÓN:

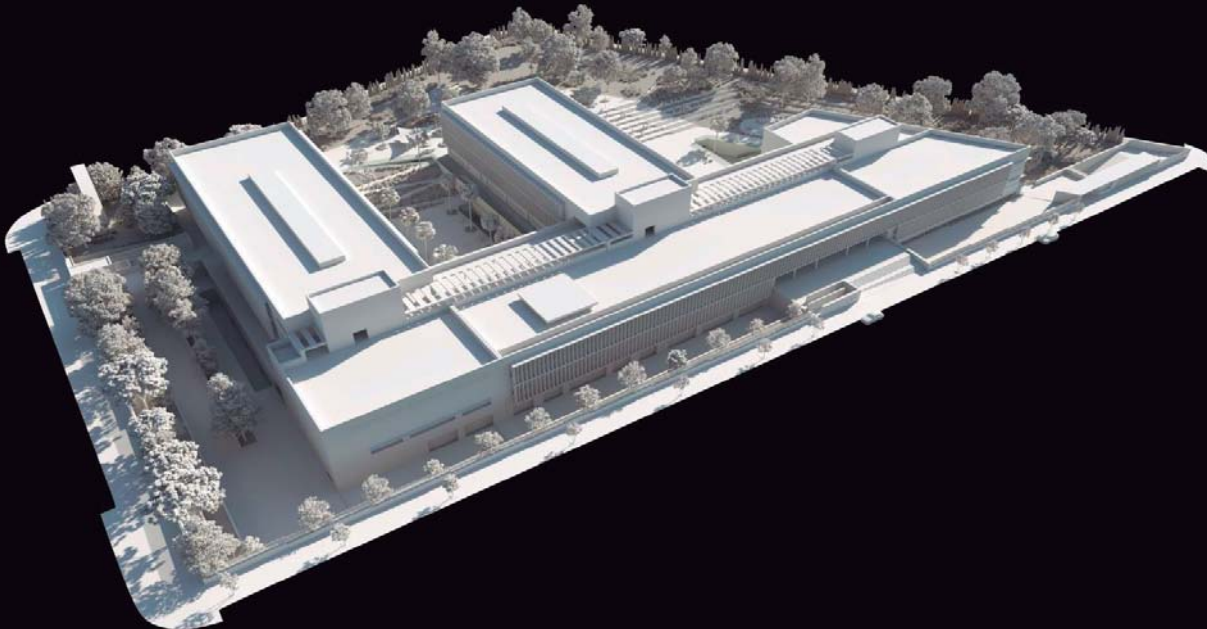
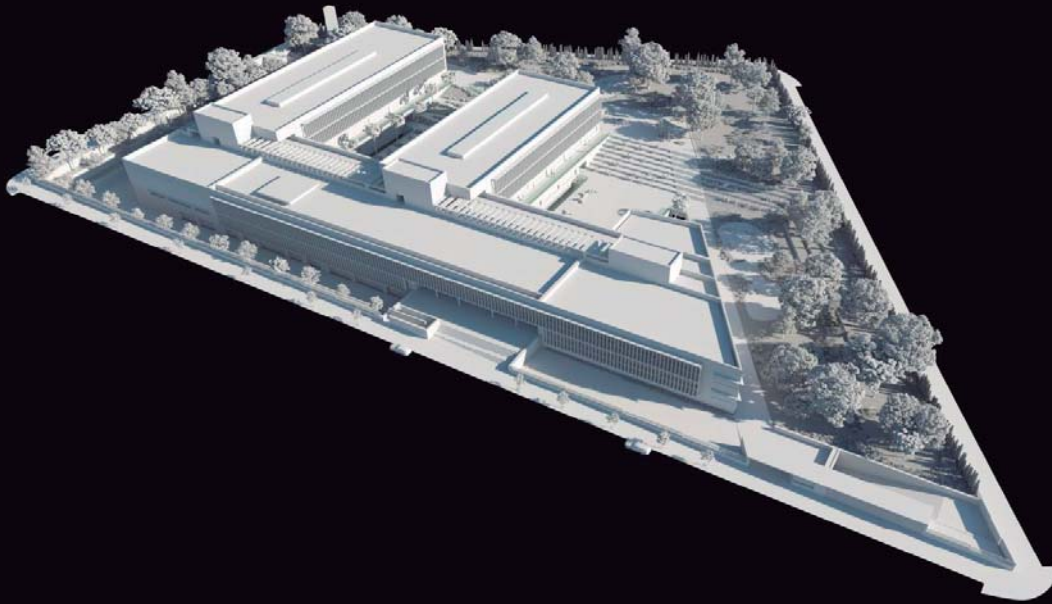
Se sitúa la propuesta en el nuevo e importante sector residencial de Teatinos, colindando con los grandes equipamientos del Hospital Clínico, la Ciudad de la Justicia y el Campus de la Universidad, que con su cercanía a la red de transportes públicos (Metro y Bus) lo conecta con el resto de áreas de la Ciudad y su Costa del Sol.

Imagen: Una "ciudad docente" dentro de la Ciudad



Fachada principal y vista del acceso general a la Universidad, dignificando su presencia en la ciudad

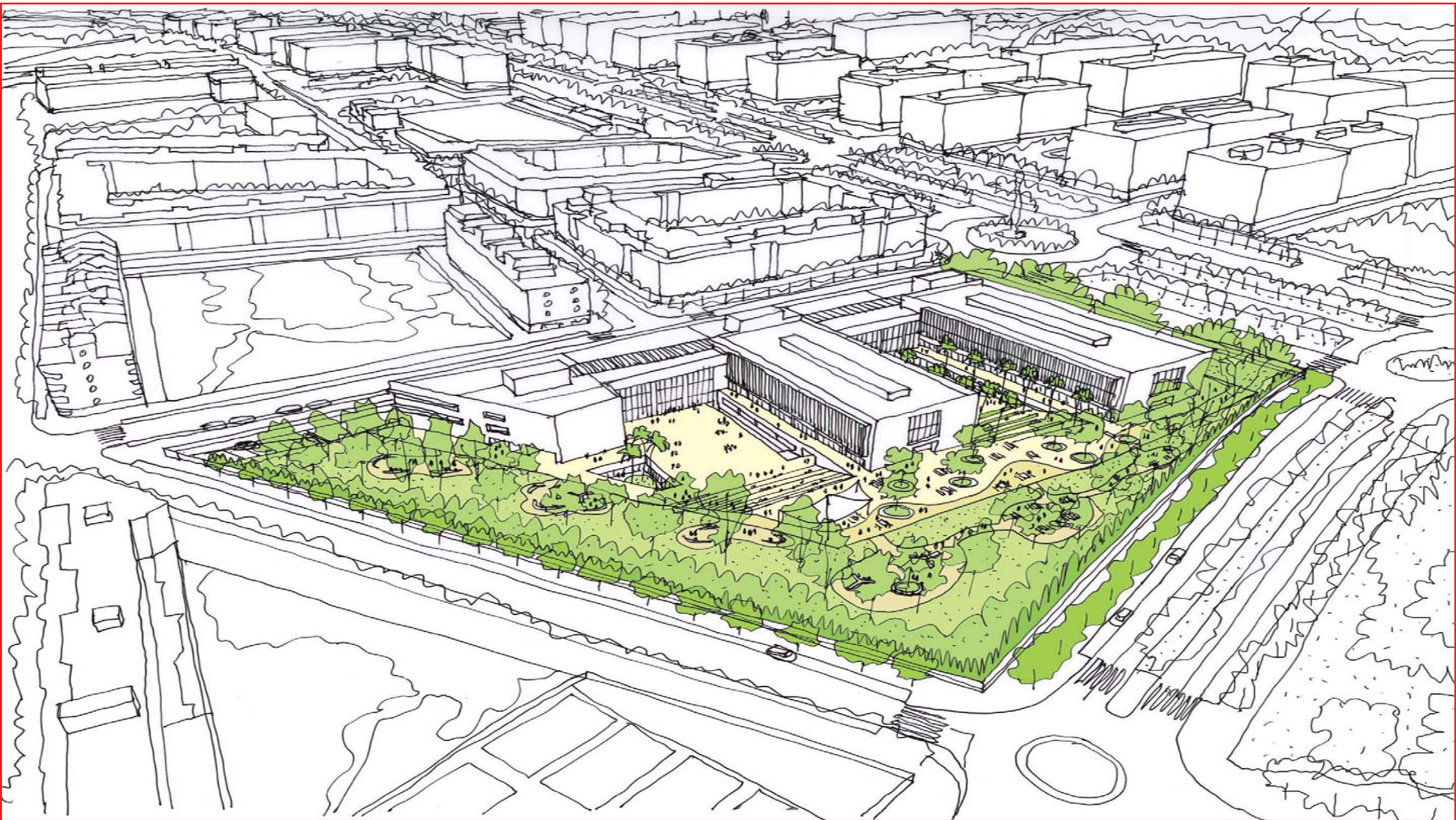




2 - LA PROPUESTA:

Se plantea como una “pequeña ciudad” dentro de la ciudad, en dónde sus espacios de actividad docente se estructuran a través de un eje a modo de “calle-galería”, espacios de relación como “plazas” y jardines de la “Pradera”, o lugares de convivencia como la “Terraza- Mirador” ..., facilitando así las continuidades y relaciones espaciales que requiere un complejo docente de estas características.

Imagen: Vistas generales del conjunto docente





3 - LOS ACCESOS:

Su principal entrada al centro docente se realiza desde un amplio vestíbulo de doble altura con vistas a los jardines del recinto, situándose también los accesos a los aparcamientos conectado con las zonas de servicios generales. Una segunda entrada independiente al Centro de Odontología y una tercera entrada de Servicio conforman los tres accesos controlados al recinto Universitario.

Imagen: Vistas a los jardines desde el vestíbulo principal de acceso



4 - EL EJE DE LA “CALLE-GALERÍA”:

La “Calle-Galería” se convierte en el eje estructurante del conjunto docente, facilitando la claridad de circulaciones y comunicaciones con los todos los usos del complejo, tanto del Salón de Actos y la Biblioteca con iluminación cenital y su zona de estancia ajardinada, la Cafetería-Restaurante conectada con los jardines, el Salón de Grados, y los Servicios Administrativos, Dirección, Tutorías..., como con los diferentes cuerpos de las Aulas y Laboratorios.

Imagen: Vista de la “Calle – Galería”



4B- LA BIBLIOTECA”:

El espacio de la biblioteca se plantea como un conjunto de estancias didácticas, de reunión de trabajo y consultas documentales distribuidas a doble altura con su iluminación cenital, conectándose en su planta inferior con un jardín tipo “chill out” que se incorpora a la propia biblioteca como espacio de reflexión y descanso.

Imagen: Vista desde la planta inferior con el jardín y la luz cenital con la doble altura.



5 - LAS AULAS Y LABORATORIOS:

Las “Aulas” se plantean en tres cuerpos que se estructuran como espacios comunicados con sus zonas de estancia en cada planta, conectándose con los “Laboratorios” a través de sus galerías abiertas al espacio ajardinado de la “Pradera”. Sus fachadas se resuelven con elementos de “parsoles” que controlan las orientaciones climáticas y visiones desde el exterior.

Imagen: Espacios de estancia colindantes con “La Pradera” y la zona de “Aulas y Laboratorios”



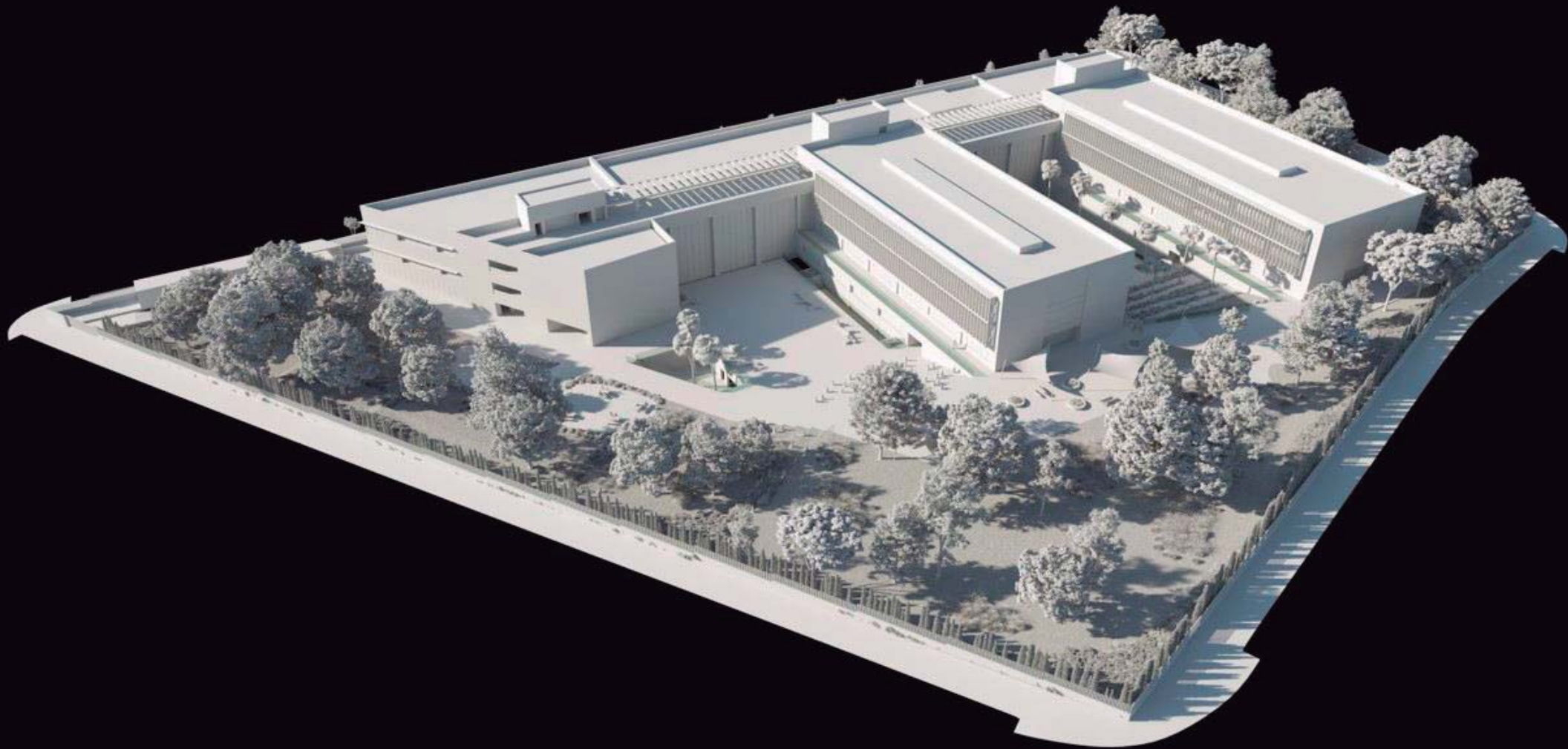
6- LA “PRADERA” Y SUS ESPACIOS COLECTIVOS:

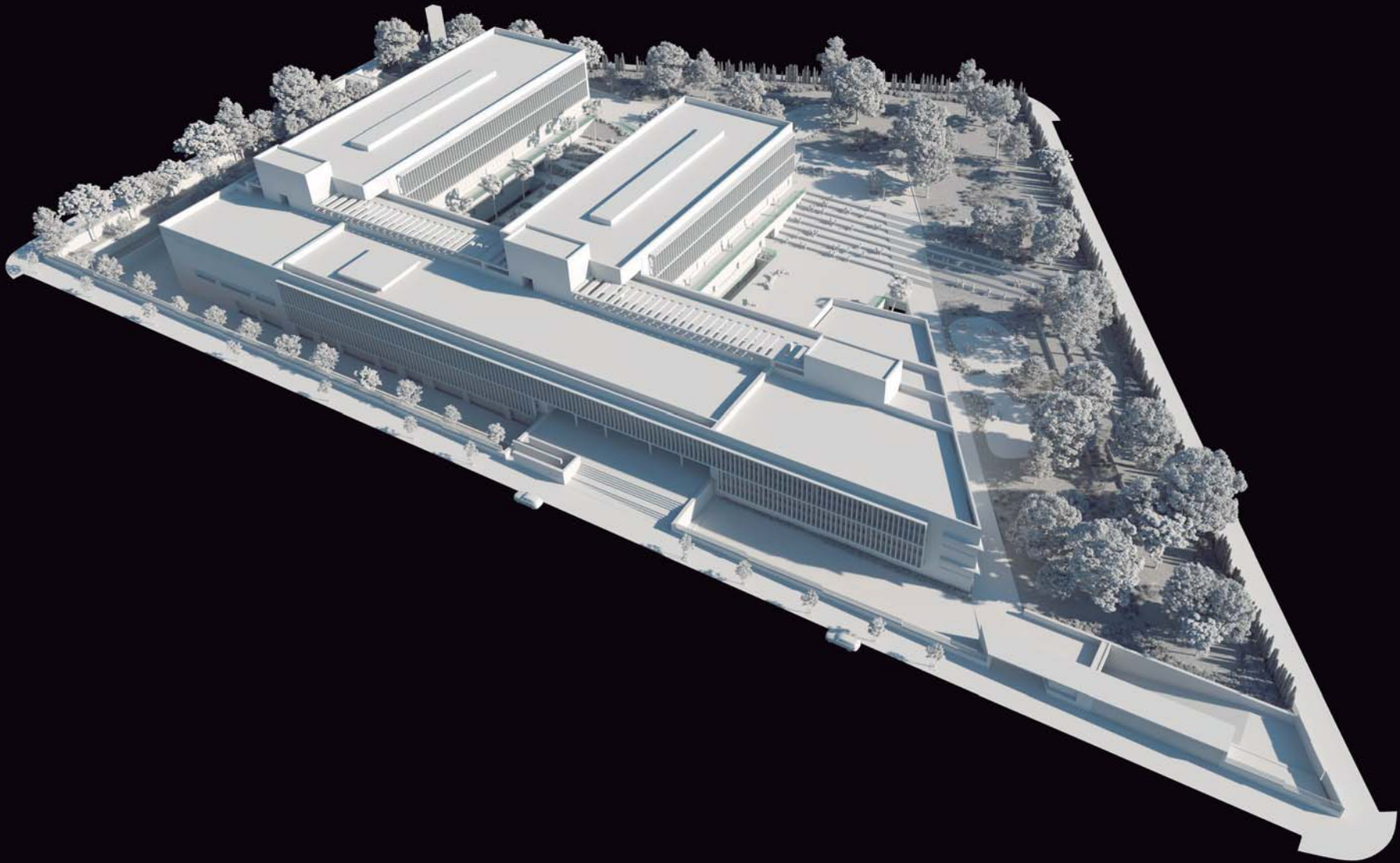
Los jardines de la “Pradera” adquiere un importante valor relacional como “telón de fondo” del conjunto docente, integrándose visualmente con el colindante Parque de La Peña para potenciar su percepción paisajística. Las zonas verdes de la “Pradera” se introducen en los espacios de Aulas y Laboratorios del semisótano mediante jardines escalonados y un “Auditorio al aire libre” que le dan continuidad espacial e iluminación natural.

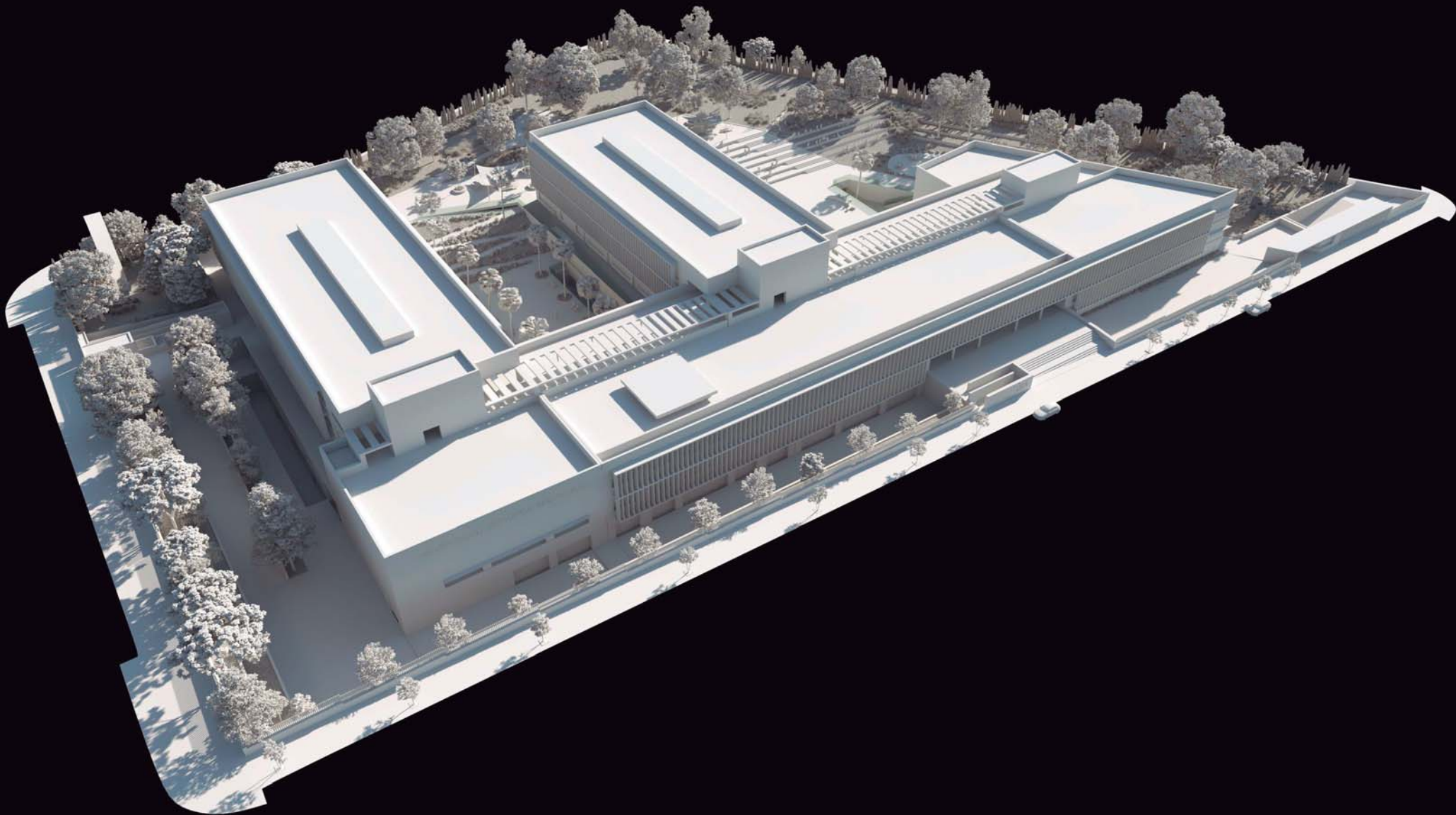
Imagen: El “Auditorio al aire libre” y sus espacios ajardinados

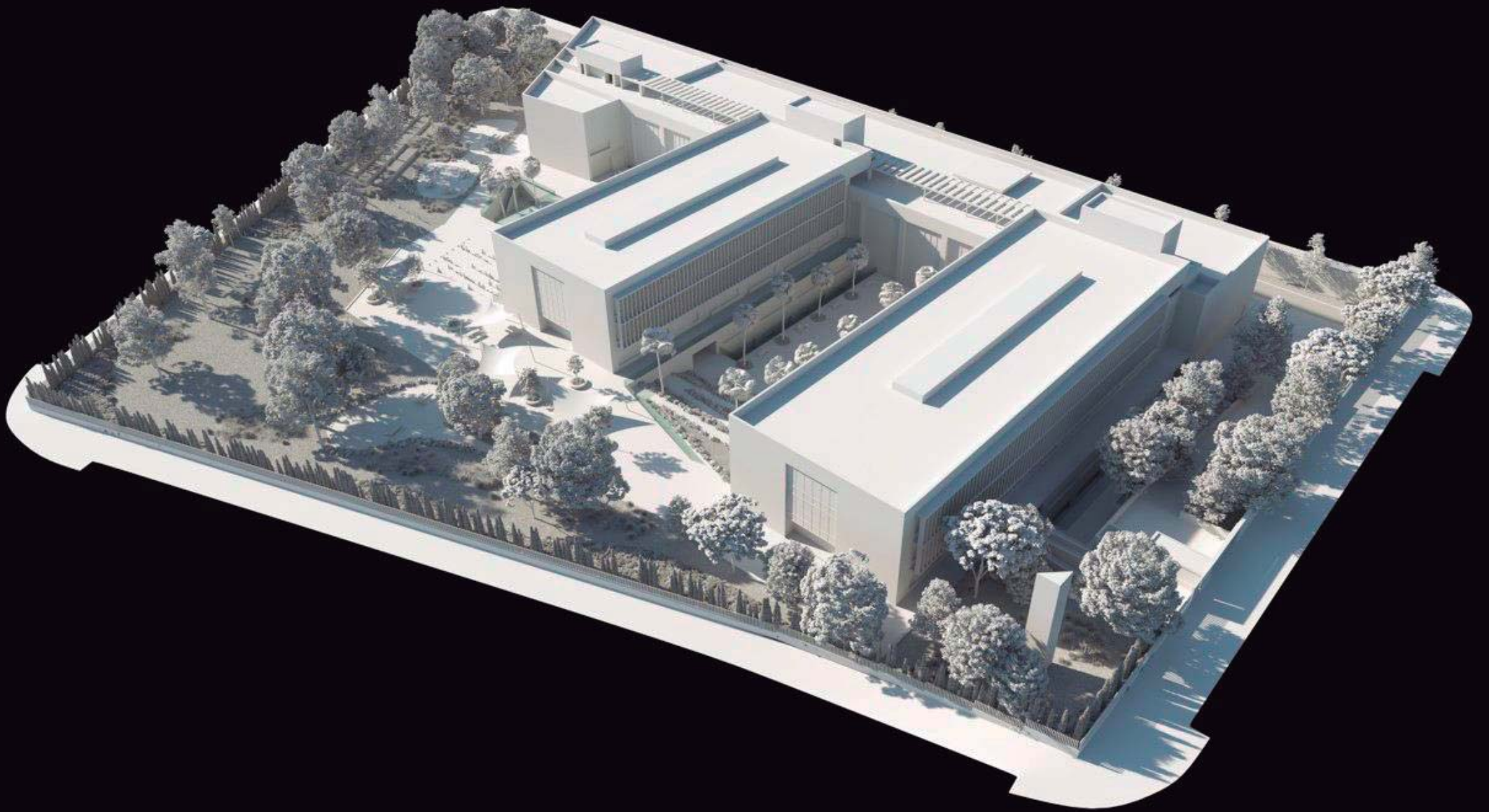
IMAGENES

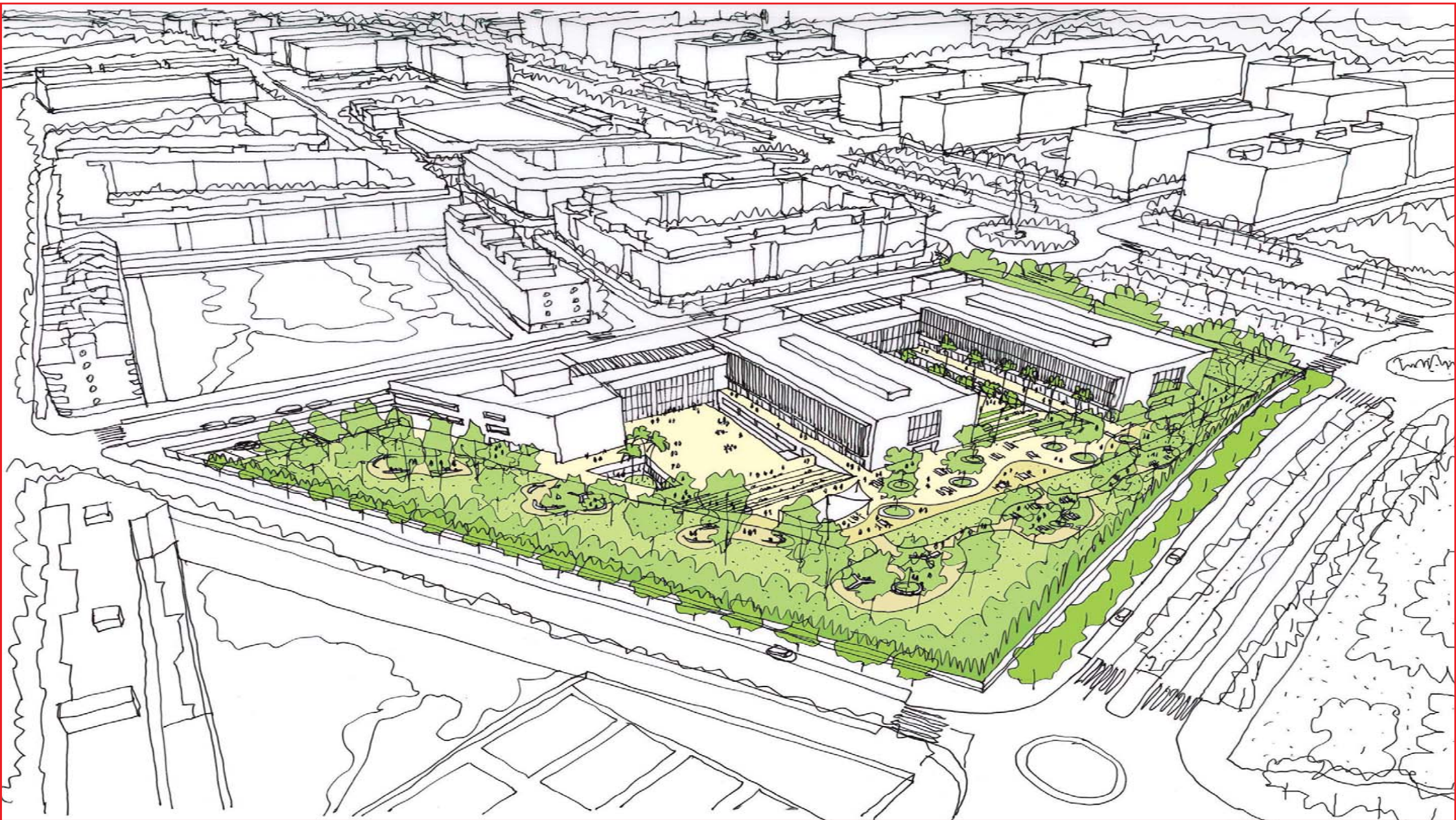
















UNIVERSIDAD EUROPEA ANDALUCÍA

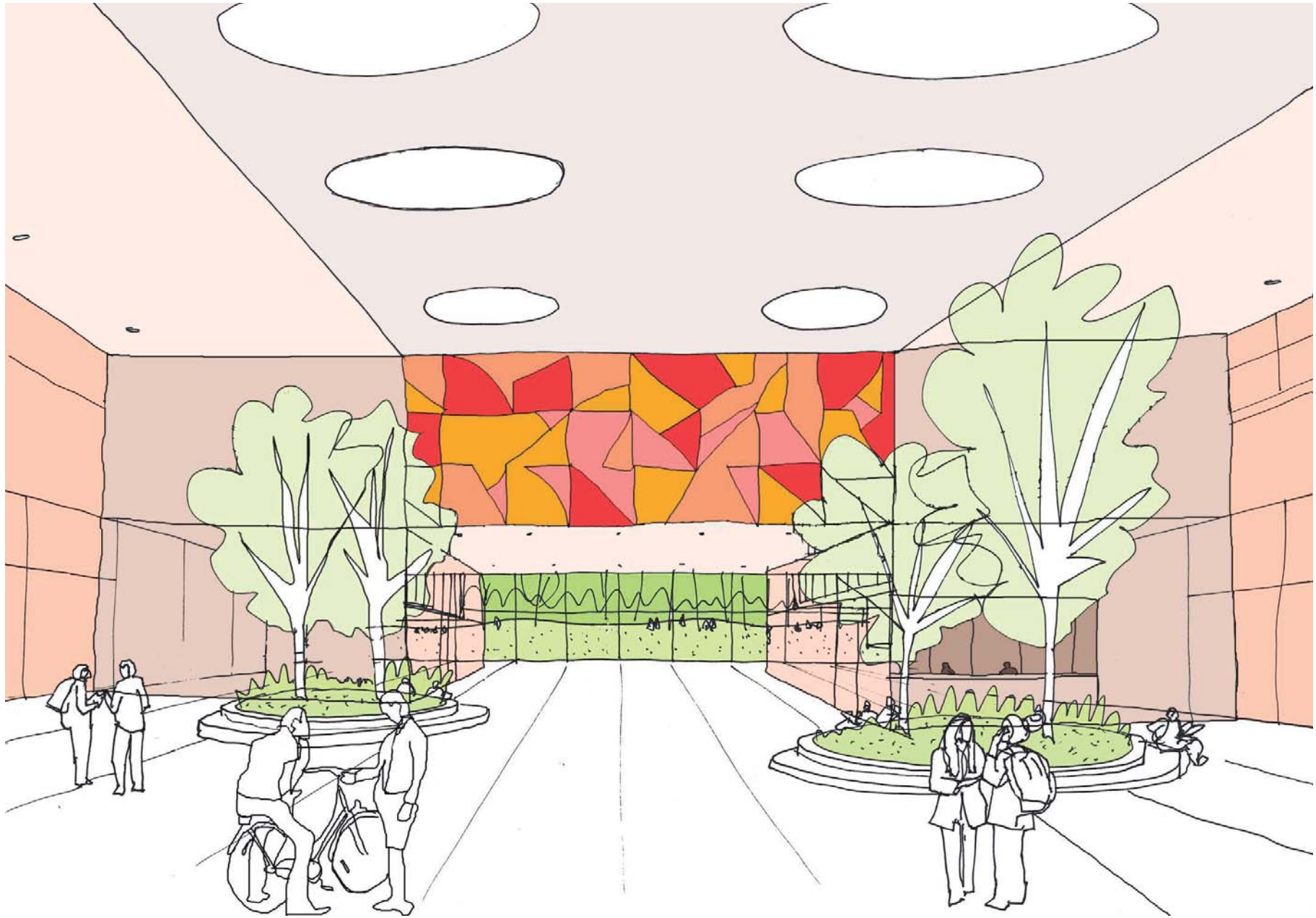






















PLANOS





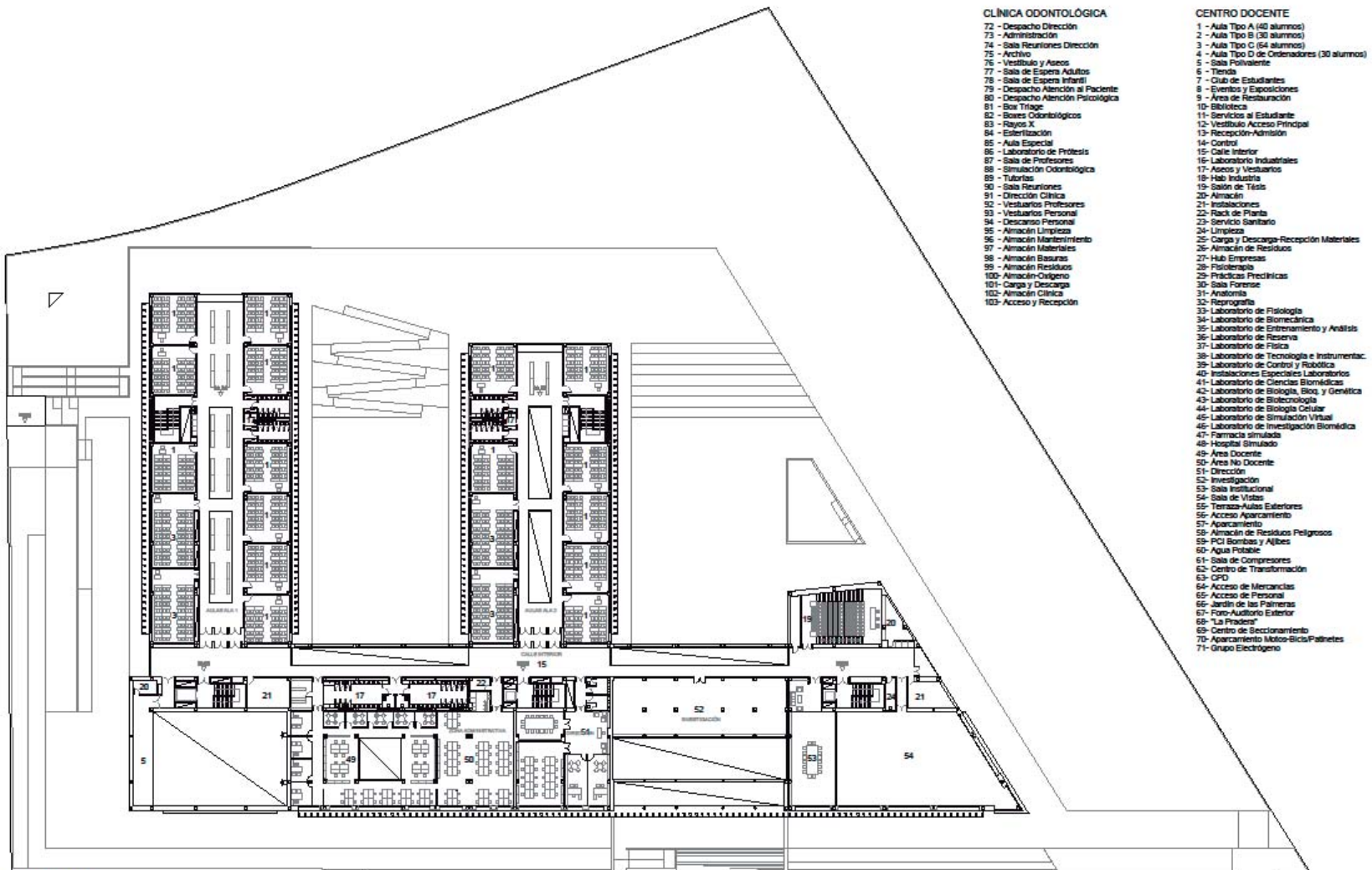
CLÍNICA ODONTOLÓGICA

- 72 - Despacho Dirección
- 73 - Administración
- 74 - Sala Reuniones Dirección
- 75 - Archivo
- 76 - Vestibulo y Aseo
- 77 - Sala de Espera Adultos
- 78 - Sala de Espera Infantil
- 79 - Despacho Atención al Paciente
- 80 - Despacho Atención Psicológica
- 81 - Box Traje
- 82 - Boxes Odontológicos
- 83 - Rayos X
- 84 - Esterilización
- 85 - Aula Especial
- 86 - Laboratorio de Pruebas
- 87 - Sala de Profesores
- 88 - Simulación Odontológica
- 89 - Tutorías
- 90 - Sala Reuniones
- 91 - Dirección Clínica
- 92 - Vestuarios Profesores
- 93 - Vestuarios Personal
- 94 - Descanso Personal
- 95 - Almacén Limpieza
- 96 - Almacén Mantenimiento
- 97 - Almacén Materiales
- 98 - Almacén Basuras
- 99 - Almacén Residuos
- 100 - Almacén Oxígeno
- 101 - Carga y Descarga
- 102 - Almacén Clínica
- 103 - Acceso /Recepción

CENTRO DOCENTE

- 1 - Aula Tipo A (40 alumnos)
- 2 - Aula Tipo B (30 alumnos)
- 3 - Aula Tipo C (64 alumnos)
- 4 - Aula Tipo D de Ordenadores (30 alumnos)
- 5 - Sala Polivalente
- 6 - Tienda
- 7 - Club de Estudiantes
- 8 - Eventos y Exposiciones
- 9 - Área de Restauración
- 10 - Biblioteca
- 11- Servicios al Estudiante
- 12- Vestibulo Acceso Principal
- 13- Recepción-Admisión
- 14- Control
- 15- Calle Interior
- 16- Laboratorio Industriales
- 17- Aseo y Vestuarios
- 18- Hab. Industria
- 19- Salón de Tesis
- 20- Almacén
- 21- Instalaciones
- 22- Rack de Planta
- 23- Servicio Sanitario
- 24- Limpieza
- 25- Carga y Descarga-Recepción Materiales
- 26- Almacén de Residuos
- 27- Hub Empresas
- 28- Fisioterapia
- 29- Prácticas Preclínicas
- 30- Sala Forense
- 31- Anatomía
- 32- Reprografía
- 33- Laboratorio de Fisiología
- 34- Laboratorio de Bionmédica
- 35- Laboratorio de Entrenamiento y Análisis
- 36- Laboratorio de Reserva
- 37- Laboratorio de Física
- 38- Laboratorio de Tecnología e Instrumentación
- 39- Laboratorio de Control y Robótica
- 40- Instalaciones Especiales Laboratorios
- 41- Laboratorio de Ciencias Biomédicas
- 42- Laboratorio de Biología, Biot. y Genética
- 43- Laboratorio de Biotecnología
- 44- Laboratorio de Biología Celular
- 45- Laboratorio de Simulación Virtual
- 46- Laboratorio de Investigación Biomédica
- 47- Farmacia simulada
- 48- Hospital Simulado
- 49- Área Docente
- 50- Área No Docente
- 51- Dirección
- 52- Investigación
- 53- Sala Institucional
- 54- Sala de Visitas
- 55- Terraza-Aules Exteriores
- 56- Acceso Aparcamiento
- 57- Aparcamiento
- 58- Almacén de Residuos Peligrosos
- 59- PGI Bombas y Albes
- 60- Agua Potable
- 61- Sala de Comparación
- 62- Centro de Transformación
- 63- CPO
- 64- Acceso de Mercancías
- 65- Acceso de Personal
- 66- Jardín de las Palmeras
- 67- Fono-Auditorio Exterior
- 68- "La Plátera"
- 69- Centro de Seccionamiento
- 70- Aparcamiento Moto-Bicic-Patinetes
- 71- Grupo Electrogéneo

PLANTA NIVEL 0



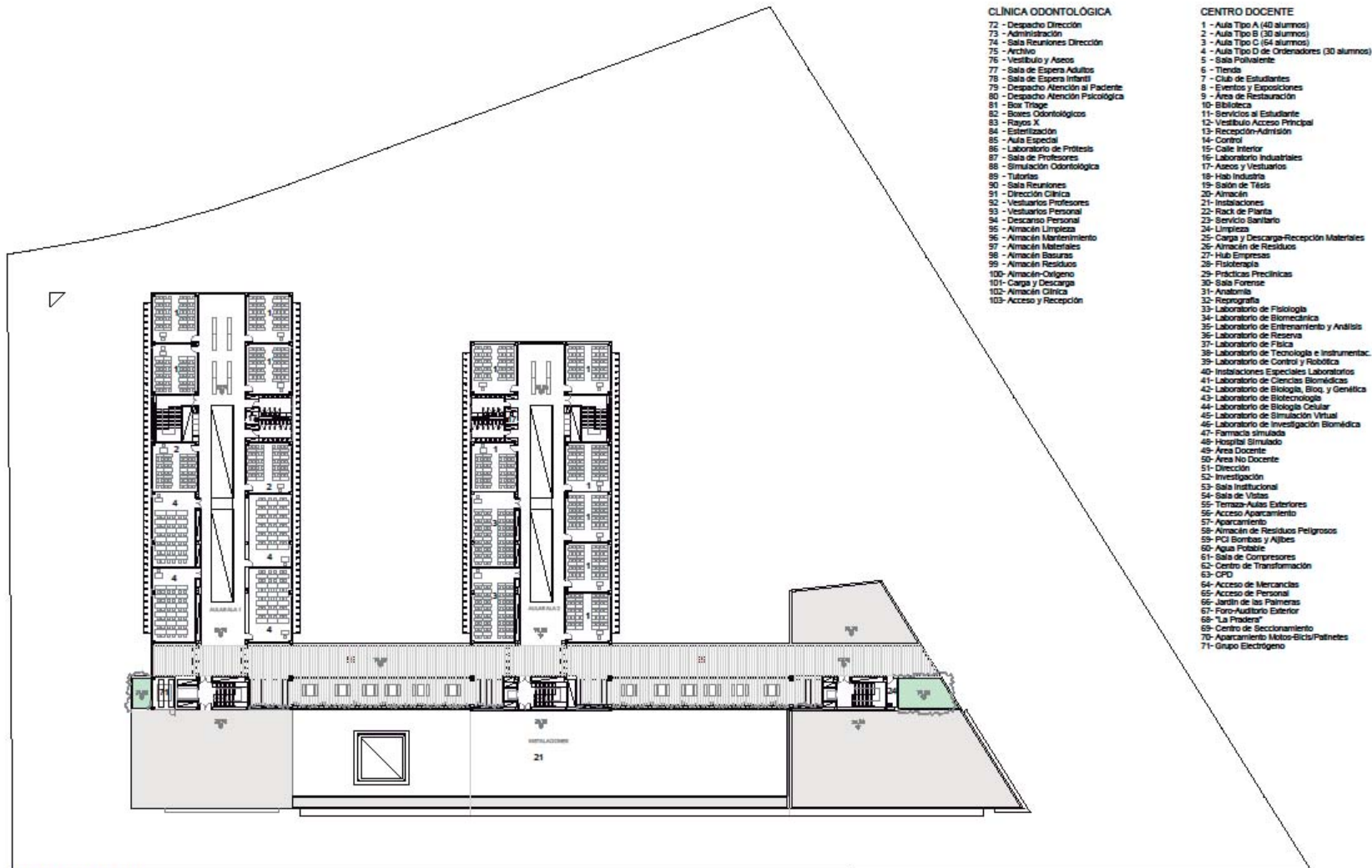
CLÍNICA ODONTOLÓGICA

- 72 - Despacho Dirección
- 73 - Administración
- 74 - Sala Reuniones Dirección
- 75 - Archivo
- 76 - Vestibulo y Aseo
- 77 - Sala de Espera Adultos
- 78 - Sala de Espera Infantil
- 79 - Despacho Atención al Paciente
- 80 - Despacho Atención Psicológica
- 81 - Sala Triaje
- 82 - Bores Odontológicos
- 83 - Rayos X
- 84 - Esterilización
- 85 - Aula Especial
- 86 - Laboratorio de Prótesis
- 87 - Sala de Profesores
- 88 - Simulación Odontológica
- 89 - Tutorías
- 90 - Sala Reuniones
- 91 - Dirección Clínica
- 92 - Vestuarios Profesores
- 93 - Vestuarios Personal
- 94 - Descanso Personal
- 95 - Almacén Limpieza
- 96 - Almacén Mantenimiento
- 97 - Almacén Materiales
- 98 - Almacén Basuras
- 99 - Almacén Residuos
- 100- Almacén Oxígeno
- 101- Carga y Descarga
- 102- Almacén Clínica
- 103- Acceso y Recepción

CENTRO DOCENTE

- 1 - Aula Tipo A (60 alumnos)
- 2 - Aula Tipo B (30 alumnos)
- 3 - Aula Tipo C (64 alumnos)
- 4 - Aula Tipo D de Ordenadores (30 alumnos)
- 5 - Sala Polivalente
- 6 - Tienda
- 7 - Guía de Estudiantes
- 8 - Eventos y Exposiciones
- 9 - Área de Restauración
- 10- Biblioteca
- 11- Servicios al Estudiante
- 12- Vestibulo Acceso Principal
- 13- Recepción-Admisión
- 14- Control
- 15- Calle Interior
- 16- Laboratorio Industriales
- 17- Aseo y Vestuarios
- 18- Hub Industria
- 19- Salón de Téss
- 20- Almacén
- 21- Instalaciones
- 22- Rack de Planta
- 23- Servicio Sanitario
- 24- Limpieza
- 25- Carga y Descarga-Recepción Materiales
- 26- Almacén de Residuos
- 27- Hub Empresas
- 28- Patoterapia
- 29- Prácticas Preclínicas
- 30- Sala Forense
- 31- Anatomía
- 32- Radiografía
- 33- Laboratorio de Fisiología
- 34- Laboratorio de Biomecánica
- 35- Laboratorio de Entrenamiento y Análisis
- 36- Laboratorio de Reserva
- 37- Laboratorio de Física
- 38- Laboratorio de Tecnología e Instrumentac.
- 39- Laboratorio de Control y Robótica
- 40- Instalaciones Especiales Laboratorios
- 41- Laboratorio de Ciencias Biomédicas
- 42- Laboratorio de Biología, Bioq. y Genética
- 43- Laboratorio de Biotecnología
- 44- Laboratorio de Biología Celular
- 45- Laboratorio de Simulación Virtual
- 46- Laboratorio de Investigación Biomédica
- 47- Farmacia simulada
- 48- Hospital Simulado
- 49- Área Docente
- 50- Área No Docente
- 51- Dirección
- 52- Investigación
- 53- Sala Institucional
- 54- Sala de Vistas
- 55- Terraza-Aulas Exteriores
- 56- Acceso Aparcamiento
- 57- Aparcamiento
- 58- Almacén de Residuos Peligrosos
- 59- PCI Bombas y Aljibes
- 60- Agua Potable
- 61- Sala de Compresores
- 62- Centro de Transformación
- 63- CPD
- 64- Acceso de Mercancías
- 65- Acceso de Personal
- 66- Jardín de las Palmeras
- 67- Foro-Auditorio Exterior
- 68- "La Fondera"
- 69- Centro de Seccionamiento
- 70- Aparcamiento Motores-Sica-Pathetes
- 71- Grupo Electrógeno

PLANTA NIVEL +1



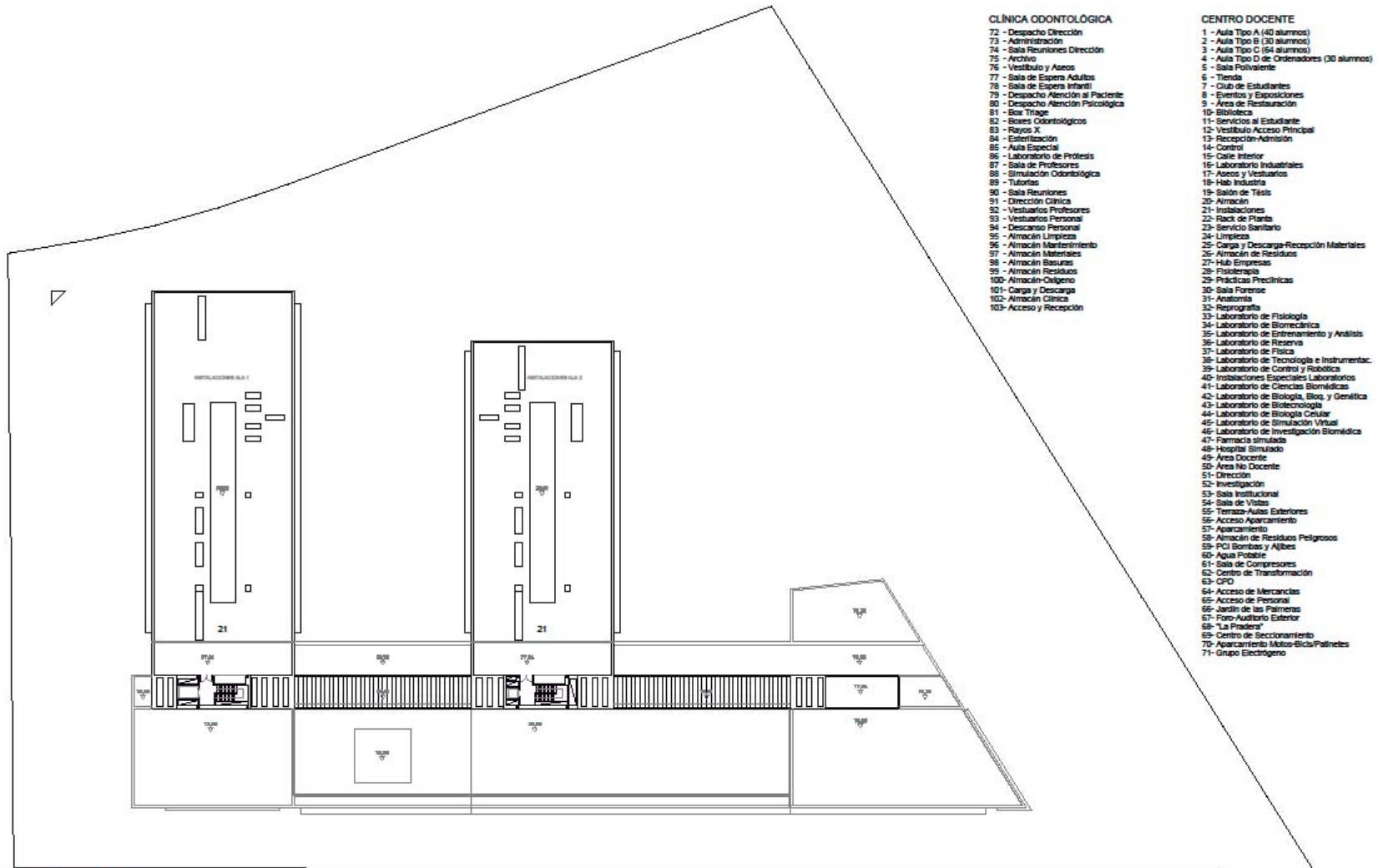
CLINICA ODONTOLÓGICA

- 72 - Despacho Dirección
- 73 - Administración
- 74 - Sala Reuniones Dirección
- 75 - Archivo
- 76 - Vestibulo y Aseos
- 77 - Sala de Espera Adultos
- 78 - Sala de Espera Infantil
- 79 - Despacho Atención al Paciente
- 80 - Despacho Atención Psicológica
- 81 - Sala Triaje
- 82 - Boxes Odontológicos
- 83 - Rayos X
- 84 - Esterilización
- 85 - Aula Especial
- 86 - Laboratorio de Prótesis
- 87 - Sala de Profesores
- 88 - Simulación Odontológica
- 89 - Tutorías
- 90 - Sala Reuniones
- 91 - Dirección Clínica
- 92 - Vestuarios Profesores
- 93 - Vestuarios Personal
- 94 - Descanso Personal
- 95 - Almacén Limpieza
- 96 - Almacén Mantenimiento
- 97 - Almacén Materiales
- 98 - Almacén Basuras
- 99 - Almacén Residuos
- 100 - Almacén-Oxígeno
- 101 - Carga y Descarga
- 102 - Almacén Clínica
- 103 - Acceso y Recepción

CENTRO DOCENTE

- 1 - Aula Tipo A (40 alumnos)
- 2 - Aula Tipo B (30 alumnos)
- 3 - Aula Tipo C (64 alumnos)
- 4 - Aula Tipo D de Ordenadores (30 alumnos)
- 5 - Sala Polivalente
- 6 - Tienda
- 7 - Club de Estudiantes
- 8 - Eventos y Exposiciones
- 9 - Área de Restauración
- 10 - Biblioteca
- 11 - Servicios al Estudiante
- 12 - Vestibulo Acceso Principal
- 13 - Recepción-Admisión
- 14 - Control
- 15 - Calle Interior
- 16 - Laboratorio Industriales
- 17 - Aseos y Vestuarios
- 18 - Hub Industria
- 19 - Salón de Tesis
- 20 - Almuerzo
- 21 - Instalaciones
- 22 - Rack de Planta
- 23 - Servicio Sanitario
- 24 - Limpieza
- 25 - Carga y Descarga-Recepción Materiales
- 26 - Almacén de Residuos
- 27 - Hub Empresas
- 28 - Fisioterapia
- 29 - Prácticas Preclínicas
- 30 - Sala Forense
- 31 - Anatomía
- 32 - Radiografía
- 33 - Laboratorio de Fisiología
- 34 - Laboratorio de Biomecánica
- 35 - Laboratorio de Entrenamiento y Análisis
- 36 - Laboratorio de Reserva
- 37 - Laboratorio de Física
- 38 - Laboratorio de Tecnología e Instrumentación
- 39 - Laboratorio de Control y Robótica
- 40 - Instalaciones Especiales Laboratorios
- 41 - Laboratorio de Ciencias Biomédicas
- 42 - Laboratorio de Biología, Bioq. y Genética
- 43 - Laboratorio de Biotecnología
- 44 - Laboratorio de Biología Celular
- 45 - Laboratorio de Simulación Virtual
- 46 - Laboratorio de Investigación Biomédica
- 47 - Farmacia simulada
- 48 - Hospital Simulado
- 49 - Área Docente
- 50 - Área No Docente
- 51 - Dirección
- 52 - Investigación
- 53 - Sala Institucional
- 54 - Sala de Vistas
- 55 - Terrazo-Aulas Exteriores
- 56 - Acceso Aparcamiento
- 57 - Aparcamiento
- 58 - Almacén de Residuos Peligrosos
- 59 - P.O. Bombas y Aljibes
- 60 - Agua Potable
- 61 - Sala de Compresores
- 62 - Centro de Transformación
- 63 - CPD
- 64 - Acceso de Mercancías
- 65 - Acceso de Personal
- 66 - Jardín de las Palmeras
- 67 - Foro-Auditorio Exterior
- 68 - "La Paredes"
- 69 - Centro de Seccionamiento
- 70 - Aparcamiento Motos-Bicis/Pathretes
- 71 - Grupo Electrógeno

PLANTA NIVEL +2



CLÍNICA ODONTOLÓGICA

- 72 - Despacho Dirección
- 73 - Administración
- 74 - Sala Reuniones Dirección
- 75 - Archivo
- 76 - Vestibulo y Aseo
- 77 - Sala de Espera Adultos
- 78 - Sala de Espera Infantil
- 79 - Despacho Atención al Paciente
- 80 - Despacho Atención Psicológica
- 81 - Box Triage
- 82 - Sillas Odontológicas
- 83 - Rayos X
- 84 - Esterilización
- 85 - Aula Especial
- 86 - Laboratorio de Prótesis
- 87 - Sala de Profesores
- 88 - Simulación Odontológica
- 89 - Tutorías
- 90 - Sala Reuniones
- 91 - Dirección Clínica
- 92 - Vestuarios Profesores
- 93 - Vestuarios Personal
- 94 - Descanso Personal
- 95 - Almacén Limpieza
- 96 - Almacén Mantenimiento
- 97 - Almacén Materiales
- 98 - Almacén Basuras
- 99 - Almacén Residuos
- 100 - Almacén Oxígeno
- 101 - Carga y Descarga
- 102 - Almacén Clínica
- 103 - Acceso y Recepción

CENTRO DOCENTE

- 1 - Aula Tipo A (40 alumnos)
- 2 - Aula Tipo B (30 alumnos)
- 3 - Aula Tipo C (64 alumnos)
- 4 - Aula Tipo D de Ordenadores (30 alumnos)
- 5 - Sala Polivalente
- 6 - Tienda
- 7 - Club de Estudiantes
- 8 - Eventos y Exposiciones
- 9 - Área de Restauración
- 10 - Biblioteca
- 11 - Servicios al Estudiante
- 12 - Vestibulo Acceso Principal
- 13 - Recepción-Admisión
- 14 - Control
- 15 - Calle Interior
- 16 - Laboratorio Industriales
- 17 - Aseo y Vestuarios
- 18 - Hab. Industria
- 19 - Salón de Tesis
- 20 - Almacén
- 21 - Instalaciones
- 22 - Rack de Planta
- 23 - Servicio Sanitario
- 24 - Limpieza
- 25 - Carga y Descarga-Recepción Materiales
- 26 - Almacén de Residuos
- 27 - Hab. Empresa
- 28 - Fisioterapia
- 29 - Prácticas Preclínicas
- 30 - Sala Forense
- 31 - Anatomía
- 32 - Reprografía
- 33 - Laboratorio de Fisiología
- 34 - Laboratorio de Biomecánica
- 35 - Laboratorio de Entrenamiento y Análisis
- 36 - Laboratorio de Reserva
- 37 - Laboratorio de Física
- 38 - Laboratorio de Tecnología e Instrumentación
- 39 - Laboratorio de Control y Robótica
- 40 - Instalaciones Especiales Laboratorios
- 41 - Laboratorio de Ciencias Biomédicas
- 42 - Laboratorio de Biología, Biot. y Genética
- 43 - Laboratorio de Biotecnología
- 44 - Laboratorio de Biología Celular
- 45 - Laboratorio de Simulación Virtual
- 46 - Laboratorio de Investigación Biomédica
- 47 - Farmacia simulada
- 48 - Hospital Simulado
- 49 - Área Docente
- 50 - Área No Docente
- 51 - Dirección
- 52 - Investigación
- 53 - Sala Institucional
- 54 - Sala de Visitas
- 55 - Terraza-Aulas Exteriores
- 56 - Acceso Aparcamiento
- 57 - Aparcamiento
- 58 - Almacén de Residuos Peligrosos
- 59 - PCI Bombas y Aljibes
- 60 - Agua Potable
- 61 - Sala de Compresores
- 62 - Centro de Transformación
- 63 - CFD
- 64 - Acceso de Mercancías
- 65 - Acceso de Personal
- 66 - Jardín de las Palmeras
- 67 - Foro-Auditorio Exterior
- 68 - "La Pradera"
- 69 - Centro de Seccionamiento
- 70 - Aparcamiento Moto-Bicicleta/Pedales
- 71 - Grupo Electrógeno

PLANTA NIVEL +3



CLINICA ODONTOLÓGICA

- 72 - Despacho Dirección
- 73 - Administración
- 74 - Sala Reuniones Dirección
- 75 - Archivo
- 76 - Vestibulo y Azoos
- 77 - Sala de Espera Adultos
- 78 - Sala de Espera Infantil
- 79 - Despacho Atención al Paciente
- 80 - Despacho Atención Psicológica
- 81 - Box Thgaje
- 82 - Boxes Odontológicos
- 83 - Rayos X
- 84 - Esterilización
- 85 - Aula Especial
- 86 - Laboratorio de Prótesis
- 87 - Sala de Profesores
- 88 - Simulación Odontológica
- 89 - Tutorías
- 90 - Sala Reuniones
- 91 - Dirección Clínica
- 92 - Vestuarios Profesores
- 93 - Vestuarios Personal
- 94 - Descanso Personal
- 95 - Almacén Limpieza
- 96 - Almacén Mantenimiento
- 97 - Almacén Materiales
- 98 - Almacén Basuras
- 99 - Almacén Residuos
- 100- Almacén Origenes
- 101- Carga y Descarga
- 102- Almacén Clínica
- 103- Acceso y Recepción

CENTRO DOCENTE

- 1 - Aula Tipo A (40 alumnos)
- 2 - Aula Tipo B (35 alumnos)
- 3 - Aula Tipo C (64 alumnos)
- 4 - Aula Tipo D de Ordenadores (30 alumnos)
- 5 - Sala Polivalente
- 6 - Tienda
- 7 - Club de Estudiantes
- 8 - Eventos y Exposiciones
- 9 - Area de Restauración
- 10- Biblioteca
- 11- Servicios al Estudiante
- 12- Vestibulo Acceso Principal
- 13- Recepción-Admisión
- 14- Control
- 15- Calle Interior
- 16- Laboratorio Industriales
- 17- Aseo y Vestuarios
- 18- Hub Industria
- 19- Salón de Tesis
- 20- Almacén
- 21- Instalaciones
- 22- Rack de Planta
- 23- Servicio Sanitario
- 24- Limpieza
- 25- Carga y Descarga-Recepción Materiales
- 26- Almacén de Residuos
- 27- Hub Empresas
- 28- Fisioterapia
- 29- Prácticas Preclínicas
- 30- Sala Forense
- 31- Anatomía
- 32- Radiografía
- 33- Laboratorio de Fisiología
- 34- Laboratorio de Biomecánica
- 35- Laboratorio de Entrenamiento y Analisis
- 36- Laboratorio de Reserva
- 37- Laboratorio de Física
- 38- Laboratorio de Tecnología e Instrumental
- 39- Laboratorio de Control y Robótica
- 40- Instalaciones Especiales Laboratorios
- 41- Laboratorio de Ciencias Biomédicas
- 42- Laboratorio de Biología, Bios, y Genética
- 43- Laboratorio de Biotecnología
- 44- Laboratorio de Biología Celular
- 45- Laboratorio de Simulación Virtual
- 46- Laboratorio de Investigación Biomédica
- 47- Farmacia simulada
- 48- Hospital Simulado
- 49- Area Docente
- 50- Area No Docente
- 51- Dirección
- 52- Investigación
- 53- Sala Institucional
- 54- Sala de Vistas
- 55- Terrazo-Aulas Exteriores
- 56- Acceso Aparcamiento
- 57- Aparcamiento
- 58- Almacén de Residuos Peligrosos
- 59- PCJ Bombas y Aljibes
- 60- Agua Potable
- 61- Sala de Compresores
- 62- Centro de Transformación
- 63- CPD
- 64- Acceso de Mercancías
- 65- Acceso de Personal
- 66- Jardín de las Palmeras
- 67- Foro-Auditorio Exterior
- 68- La Pradera
- 69- Centro de Seccionamiento
- 70- Aparcamiento Moto-Bicis/Patinetes
- 71- Grupo Electrógeno

PLANTA NIVEL -1

PLAZAS APARCAMIENTO

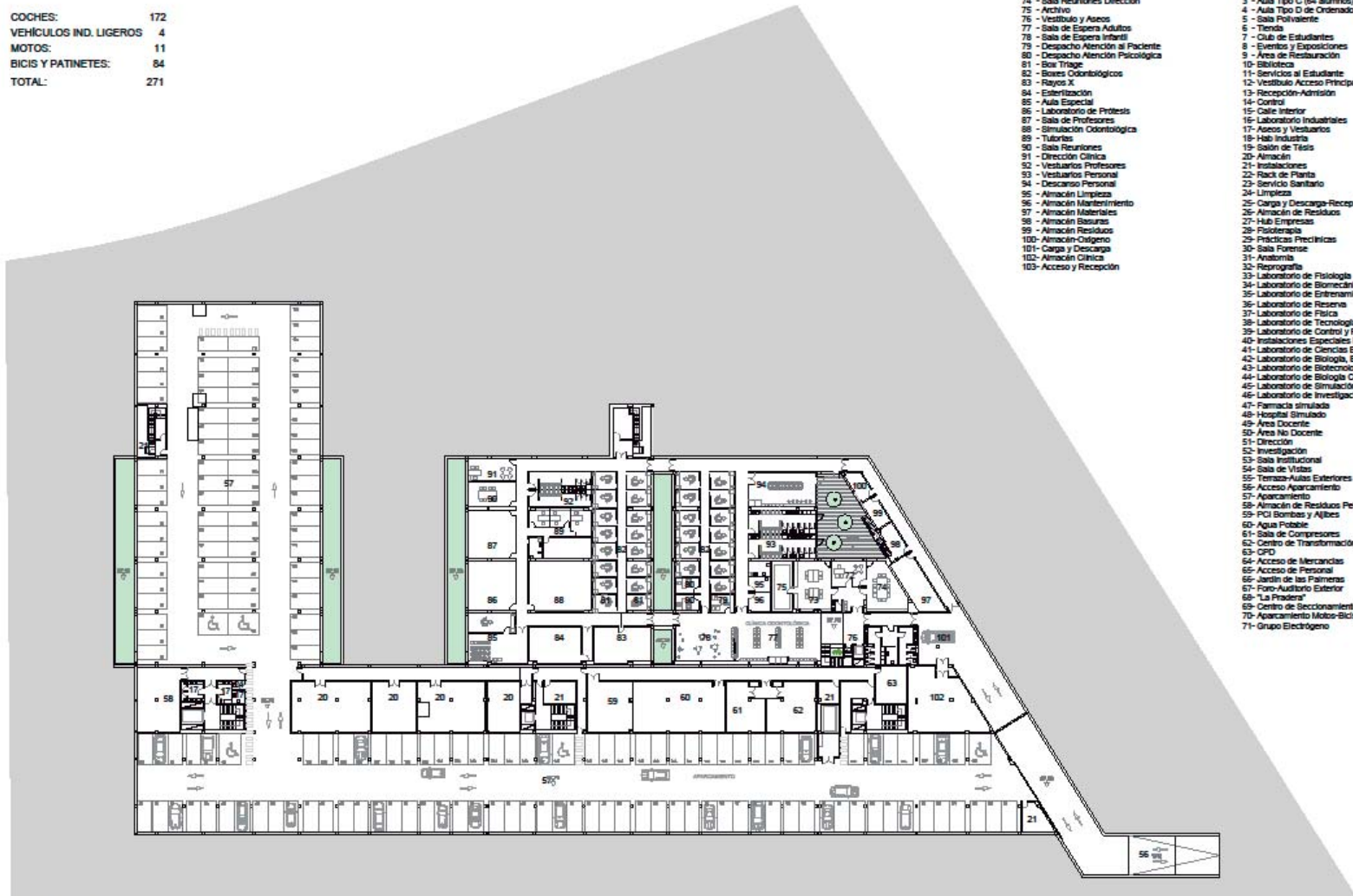
COCHES:	172
VEHÍCULOS IND. LIGEROS	4
MOTOS:	11
BICIS Y PATINETES:	84
TOTAL:	271

CLÍNICA ODONTOLÓGICA

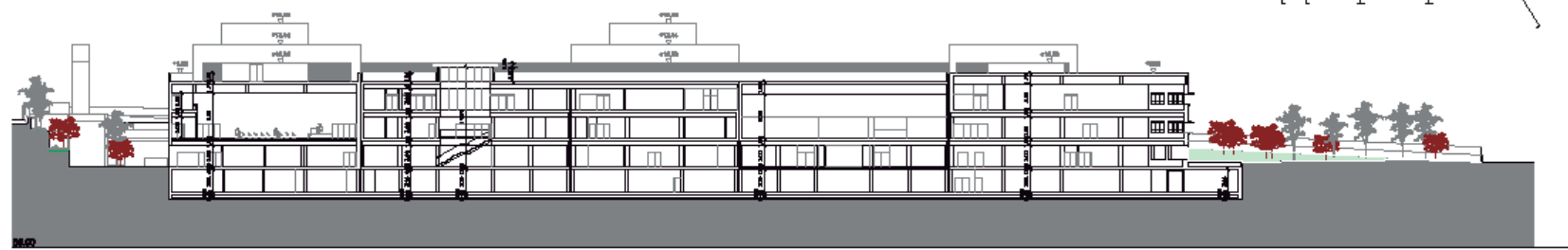
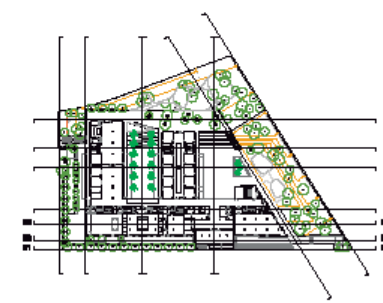
- 72 - Despacho Dirección
- 73 - Administración
- 74 - Sala Reuniones Dirección
- 75 - Archivo
- 76 - Vestibulo y Aseo
- 77 - Sala de Espera Adultos
- 78 - Sala de Espera Infantil
- 79 - Despacho Atención al Paciente
- 80 - Despacho Atención Psicológica
- 81 - Sini Trage
- 82 - Sinares Odontológicos
- 83 - Rayos X
- 84 - Esterilización
- 85 - Aula Especial
- 86 - Laboratorio de Prótesis
- 87 - Sala de Profesores
- 88 - Simulación Odontológica
- 89 - Tutorías
- 90 - Sala Reuniones
- 91 - Dirección Clínica
- 92 - Vestuarios Profesores
- 93 - Vestuarios Personal
- 94 - Descanso Personal
- 95 - Almacén Limpieza
- 96 - Almacén Mantenimiento
- 97 - Almacén Materiales
- 98 - Almacén Basuras
- 99 - Almacén Residuos
- 100 - Almacén Oxígeno
- 101 - Carga y Descarga
- 102 - Almacén Clínica
- 103 - Acceso y Recepción

CENTRO DOCENTE

- 1 - Aula Tipo A (40 alumnos)
- 2 - Aula Tipo B (30 alumnos)
- 3 - Aula Tipo C (64 alumnos)
- 4 - Aula Tipo D de Ordenadores (30 alumnos)
- 5 - Sala Polivalente
- 6 - Tienda
- 7 - Club de Estudiantes
- 8 - Eventos y Exposiciones
- 9 - Área de Restauración
- 10 - Biblioteca
- 11 - Servicios al Estudiante
- 12 - Vestibulo Acceso Principal
- 13 - Recepción-Admisión
- 14 - Control
- 15 - Calle Interior
- 16 - Laboratorio Industriales
- 17 - Aseo y Vestuarios
- 18 - Hab. Industria
- 19 - Salón de Té
- 20 - Almacén
- 21 - Instalaciones
- 22 - Rack de Planta
- 23 - Servicio Sanitario
- 24 - Limpieza
- 25 - Carga y Descarga-Recepción Materiales
- 26 - Almacén de Residuos
- 27 - Hub Empresas
- 28 - Psicoterapia
- 29 - Prácticas Preclínicas
- 30 - Sala Forense
- 31 - Anatomía
- 32 - Reprografía
- 33 - Laboratorio de Fisiología
- 34 - Laboratorio de Biomecánica
- 35 - Laboratorio de Entrenamiento y Análisis
- 36 - Laboratorio de Reserva
- 37 - Laboratorio de Física
- 38 - Laboratorio de Tecnología e Instrumentación
- 39 - Laboratorio de Control y Robótica
- 40 - Instalaciones Especiales Laboratorios
- 41 - Laboratorio de Ciencias Biomédicas
- 42 - Laboratorio de Biología, Bioq. y Genética
- 43 - Laboratorio de Biotecnología
- 44 - Laboratorio de Biología Celular
- 45 - Laboratorio de Simulación Virtual
- 46 - Laboratorio de Investigación Biomédica
- 47 - Farmacia simulada
- 48 - Hospital simulado
- 49 - Área Docente
- 50 - Área No Docente
- 51 - Dirección
- 52 - Investigación
- 53 - Sala Institucional
- 54 - Sala de Vistas
- 55 - Terraza-Aulas Exteriores
- 56 - Acceso Aparcamiento
- 57 - Aparcamiento
- 58 - Almacén de Residuos Peligrosos
- 59 - PDI Bombas y Albes
- 60 - Agua Potable
- 61 - Sala de Compresores
- 62 - Centro de Transformación
- 63 - CPD
- 64 - Acceso de Mercancías
- 65 - Acceso de Personal
- 66 - Jardín de las Palmeras
- 67 - Foro-Auditorio Exterior
- 68 - "La Pradera"
- 69 - Centro de Seccionamiento
- 70 - Aparcamiento Motor-Bicis-Patinetes
- 71 - Grupo Electrógeno



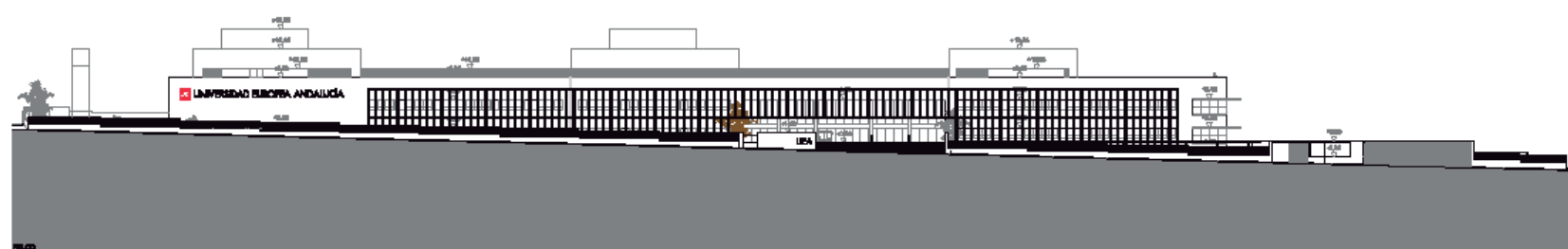
PLANTA NIVEL -2



SECCION 01



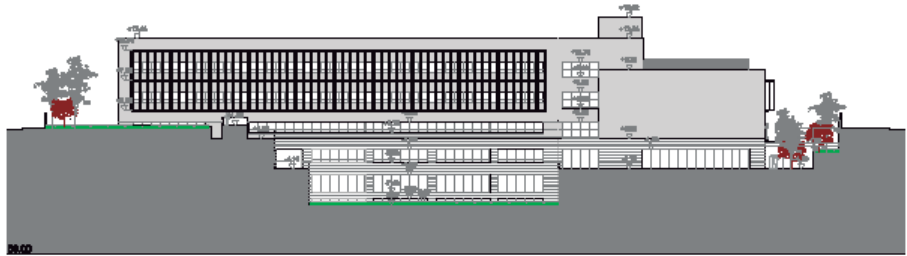
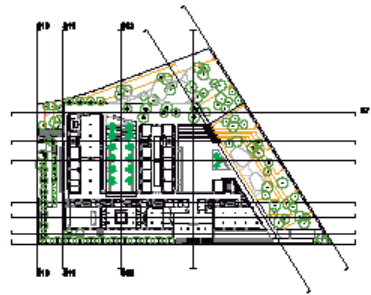
SECCION 02



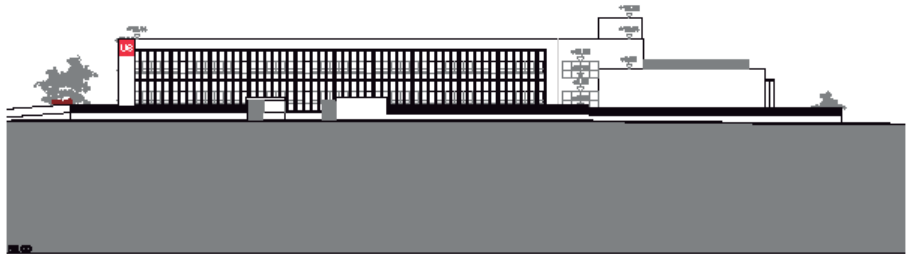
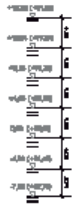
SECCION 03



01.00



02.00



03.00

UNIVERSIDAD EUROPEA DE ANDALUCÍA EN MÁLAGA, CUADRO DE SUPERFICIES CONSTRUIDAS Y COMPUTABLES

NIVEL	USO DOCENTE (m2)				USO CLÍNICA ODONTOLÓGICA (m2)				USO ALMACENES E INSTALACIONES (m2)				USO APARCAMIENTO (m2)				TOTAL (m2)			
	S.C. S/R	S.C. B/R	TOT. S.C.	S. COMP.	S.C. S/R	S.C. B/R	TOT. S.C.	S. COMP.	S.C. S/R	S.C. B/R	TOT. S.C.	S. COMP.	S.C. S/R	S.C. B/R	TOT. S.C.	S. COMP.	S.C. S/R	S.C. B/R	TOT. S.C.	S. COMP.
3	0,00	0,00	0,00	0,00	0,00	0,00	0,00	0,00	143,75	0,00	143,75	0,00	0,00	0,00	0,00	0,00	143,75	0,00	143,75	0,00
2	2.775,37	0,00	2.775,37	2.775,37	0,00	0,00	0,00	0,00	10,92	0,00	10,92	10,92	0,00	0,00	0,00	0,00	2.786,29	0,00	2.786,29	2.786,29
1	5.467,90	0,00	5.467,90	5.467,90	0,00	0,00	0,00	0,00	144,51	0,00	144,51	144,51	0,00	0,00	0,00	0,00	5.612,41	0,00	5.612,41	5.612,41
0	6.330,23	0,00	6.330,23	6.330,23	0,00	0,00	0,00	0,00	200,97	0,00	200,97	200,97	0,00	0,00	0,00	0,00	6.531,20	0,00	6.531,20	6.531,20
-1	856,17	5.942,54	6.798,71	6.798,71	18,94	161,12	180,06	180,06	26,82	1.018,46	1.045,28	26,82	0,00	15,00	15,00	0,00	901,93	7.137,12	8.039,05	7.005,59
-2	0,00	0,00	0,00	0,00	0,00	2.207,06	2.207,06	2.207,06	0,00	1.509,05	1.509,05	0,00	0,00	4.888,67	4.888,67	0,00	0,00	8.604,78	8.604,78	2.207,06
TOTAL	15.429,67	5.942,54	21.372,21	21.372,21	18,94	2.368,18	2.387,12	2.387,12	526,97	2.527,51	3.054,48	383,22	0,00	4.903,67	4.903,67	0,00	15.975,58	15.741,90	31.717,48	24.142,55